

# NEW MODEL NEW VISION NEW STRATEGY

---

中国民生投资集团



中国民生投资集团

地址：中国上海市中山南路100号金外滩国际广场23层

邮编：200010

电话：(+86) 21-2319-9200

传真：(+86) 21-2319-9300

网址：[www.cm-inv.com](http://www.cm-inv.com)

V 2017.06.06

# 集团介绍

---

中国民生投资集团（简称“中民投”）是中国领先的全球化大型民营投资集团。本集团经国务院批准，由全国工商联和 59 家中国知名民营企业发起，于 2014 年 8 月 21 日在上海成立，注册资本 500 亿元。

中民投提出“产融结合”的战略方向，正在打造强大的全球产融平台，致力于用金融的思想做产业，围绕产业布局做金融。在产业方面，中民投已布局新能源、居家养老、建筑工业化、通用航空等领域，将充分发挥资源整合与资金实力，优选重点目标行业实施战略整合，打造可持续发展的、战略性的商业模式，化解传统过剩产能为优势产业，推动中国经济转型发展。在金融方面，中民投努力打造一个以保险、银行、租赁、资产管理等传统业务与互联网金融创新业务为核心的全牌照金融控股集团。

中民投坚持“一体两翼”协同发展，即以“产融结合”为“一体”，重点围绕“一带一路”沿线，以国内、国外为“两翼”，在国内和海外积极布局，通过加快建设全球投资与资产管理能力，打造强大的全球性产融平台，引领中国民营资本投资，助推中国经济转型升级，致力于成为世界一流的投资集团。

# 目录

---

愿景与使命	/01
董事局主席致辞	/02
集团战略	/03
竞争优势	/06
业务与投资	/07
集团高管	/27
组织架构	/37
股东介绍	/39
全球专家咨询委员会	/39
社会责任	/41

## 愿景与使命

---

### 愿景:

引领民营资本投资，推动经济转型升级。

### 愿景:

聚合资本能量，释放机制活力，服务国家战略。

大业初创，机遇与挑战并存，科学的战略、高效的团队、良好的环境将是公司成功发展的关键。我们致力于打造志存高远、奋斗进取、脚踏实地、百折不挠的企业文化，激励全体员工践行我们对客户的承诺，将公司资本积聚与社会价值积淀、公司兴盛与国家强盛紧密联接在一起。公司将在全国工商联的指导和社会各界的支持下，顺应全面深化改革大潮，紧紧依靠全体股东，发挥员工团队智慧，以可持续的公司发展和价值创造为目标，打造一家世界一流、国际化水准的大型投资集团，实现民企投资报国梦！

## 董事局主席致辞

---

“我们要把中民投当成人生的一个美好事业。中民投要实现资本集聚与资源开放的统一，实现民企发展与产业升级的统一，实现公司价值与社会价值的统一。要做中国民营资本投资的领军者，做实现民营企业梦想的推动者！”

董文标

—— 中民投董事局主席 董文标



# 集团战略

中民投的定位是全球化大型产融集团，我们的战略包含两大部分，其一是用 5-7 年时间成为金融控股集团，重点打造包括保险、银行、证券、基金、资产管理、租赁等多领域的国际化全牌照金融控股集团；其二是优选符合国家发展方向的产业进行全面投入，并建立完善的退出机制。通过将民营企业创造的价值聚集起来，聚合资本能量，引领民营投资，推动中国经济的转型和发展。

## 产融结合的战略定位

我们对国内外的商业和政策环境有着深刻的理解，具有独特的全球化金融视角。中民投将充分发挥国家品牌、资源整合、资金实力、综合经营等优势，优选重点目标行业实施战略整合，用金融的思想做产业，围绕产业布局做金融，打造可持续发展的、战略性的商业模式。通过资本投入和杠杆撬动，围绕金融全牌照和产业整合两大特色，集聚资源形成特色鲜明的商业支柱和重点业务板块。在实施路径上以产业整合、产业战略投资、混合投资、拓展海外市场为依托，化解传统过剩产能为优势产业，稳步推进相关业务开展。通过打造全牌照金融平台，通过持股与控股，实施金控集团的战略管控模式。

## 一体两翼的发展策略

在经济全球化的大背景下，中国经济正加速融入世界经济体系，世界经济体系也需要注入更多的中国元素，以推动全球社会经济的全面均衡发展。作为中国民营资本的代表，中民投服务国家“一带一路”、“走出去”战略，发挥金融智慧和产业实力，聚合资本能量，构筑全球化的产业平台，充分利用发达国家的技术、品牌、资源优势 and “一带一路”沿线国家的发展潜力所带来的“走出去、引进来”的巨大机遇，引领中国民营资本抱团出海，推动产业升级与经济转型。

## 战略发展路径

### 三大集团

**新加坡**——构筑国际化保险集团：帮助思诺保险团队进入亚洲市场和进行投资并购，打造国际化的大型保险平台和进入东盟 10 国市场的枢纽。

**香港**——建立金融租赁集团：充分利用香港作为亚洲资源汇聚中心和国际、国内市场桥梁的优势，发展服务国内产业升级的国际化金融租赁平台，通过国际并购的方式打造金融租赁集团。

**伦敦 & 北京**——打造大型资产管理集团：投资欧洲具有升值潜力的资产，为在欧洲的中国投资者进行专业资产管理；同时在北京获取资产管理牌照。

### 三大特色

**居家养老**——中民投将紧跟国家战略，助力医药健康产业的供给侧结构性改革，推行分级诊疗体系，将普惠医疗与养老服务推行到社区层面，实现健康养老业务的社区化。居家养老既是平台公司，又是一个轻资产、高附加值的公司。在这个平台上要努力打造三个包：第一个是产品包，要把针对老年人的产品，按照客户的年龄和资产分类；第二个是服务包，同样是把客户按照年龄和资产分类；第三个是政策包，要深入研究政府关于居家养老的政策。

**新能源**——以打造全球最大的新能源领域投资运营集团、新能源行业最大市场的上市公司、全行业先进技术和商业模式的代表为战略目标。专注于光伏产业下游开发，稳健进入上中游进行整合，通过大型地面站和分布式电站并举、自主开发和并购并举、光伏与其他清洁能源并举、国内与国际发展并举、产业与金融结合打造“光伏+”创新模式以及新能源与储能开发并举这六大举措，实现光伏产业战略布局。

**装配式建筑**——中民投旗下中民筑友以技术革新引领建筑业品质升级，从节能环保、生产效率等多方面助推建筑业“供给侧改革”。目前已申请 1000 余项科技专利，凭借领先行业的科技研发能力和完善的技术体系，中民筑友瞄准建筑工业化的万亿级市场，正展开快速的全国布局，力争通过现代工业化的方式革新传统建筑业，助力中国新型城镇化进程。

# 集团战略

## 专业化管理

集团股权结构分散，法人治理结构完善。董事局目前由14名成员组成，下设战略管理委员会、投资管理委员会、风险管理委员会、薪酬委员会、提名和人事委员会、关联交易委员会、咨询委员会和审计委员会。

中民投致力于成为世界级产融投资集团。为实现这一目标，我们不断强化五大能力优势。

- 战略管控能力，集团进行战略定位与商业模式设计，子公司发展战略体现产融结合的业务模式，推进商业模式和盈利模式的创新，最大程度发挥协同效应；
- 融资能力，通过金融牌照获得多种融资渠道，采取多样化的融资手段，构筑融资成本优势；
- 风险控制能力，持续优化平衡风险与效率的管控和投资决策流程；
- 价值创造能力，充分利用政策红利，获得稀缺资源，推进商业模式与盈利模式创新；
- 人才激励能力，发挥专业人才优势，为投资决策提供支持，充分体现人才价值的职业提升规划。

## 竞争优势

- 全球经济金融市场的深刻洞察能力；
- 深刻理解中国政策与商业环境；
- 坚实的股东基础、雄厚的资本实力和产业经验；
- 各国前政要、经济学家、商业精英组成的全球专家咨询委员会；
- 专业化管理与员工团队。



## 海外投资

### 联结中国与世界的桥梁

## 中民投国际：

打造一流金融保险投资集团  
对接全球优质资产投资

中民投国际是中民投旗下专注于海外投资的子公司，于2014年12月注册于新加坡，注册资本金达到22亿美元。其成立契合了中国经济融入全球的历史时机，以强大的资源整合能力、前瞻性的产业思维和专业化的管理方式，借助中国及亚洲企业逐步全球化的发展趋势及全球化进程中对金融服务的强烈需求，矢志成为国际金融及保险投资集团，并提供中国最优秀的跨境投资服务。

中民投国际立志建设成为国际化大型保险投资集团，形成在欧美以再保险、特种险、财产险为主；在亚洲以再保险、寿险、财险、互联网保险为核心的业务布局。以保险资金为支撑、以保险并购基金为辅助，以保险上市公司为平台，通过并购和内生增长，快速建设保险投资集团。

中民投国际同时密切关注全球资本市场和资产配置的全局趋势，为有全球化需求的企业寻找、配置优质海外资产和资源，持续用金融思维和资源推动中国民营企业“走出去”，满足中国民营企业国际化需求，同时，通过“引进来”服务，对接全球优质技术、资源、品牌和渠道，进而推动国内的产业升级与经济转型。

## 金融控股

投资 + 投行，双轮驱动

### 中民投资本： 建立全方位的金融控股集团

作为中民投的金融投资平台，中民投资本管理有限公司旨在建立全方位的金融控股集团，打通金融产业链，在坚持市场化经营的原则下实现广义的产融结合，面向客户提供全方位、多角度的投融资综合金融服务解决方案。

中民投资本的投资理念，是以设计股债结合，投贷联动的综合金融服务解决方案为目标；以建立完善的风险管理体系为保障；以发展完备的投研系统为依托；打造全方位的金融产业链，发挥金融力量，创新金融产品，实现产融结合。中民投资本团队广泛汇聚了来自不同背景的金融专家，行业经验主要以投资银行、会计师事务所、律师事务所为主。



## 融资租赁

### 租投并举，跨越式发展

## 中民投租赁：

### 中民投产融结合战略的推进器

中民投租赁集团是由中民投全资设立的大型专业化租赁集团，目前已在天津自贸试验区完成注册，首期注册资本金 150 亿元人民币。

中民投是中国领先的全球化大型民营投资集团，经国务院批准，由全国工商联和 59 家中国知名民营企业发起，于 2014 年 8 月在上海成立，注册资本 500 亿元。

中民投租赁集团把脉国内及海外租赁行业发展趋势，在聚焦航空、港口物流、健康产业和清洁能源等专业领域的同时，充分发挥股东背景、资金实力和战略优势，积极进驻天津、上海、香港、爱尔兰等全球租赁产业集聚地，实现资产在全球范围内多点布局。

未来，中民投租赁集团将通过“专业化发展 + 投资并购”双轮驱动的发展战略，打造最具特色的、盈利能力强劲的租赁集团。





## 资产管理

管理全球资产 服务客户需要

### 中民投资管： 打造领先资产管理集团

中民投资管是中民投三大核心战略——资产管理集团的重要平台，注册资本 100 亿元。中民投资管将全力打造全球领先的资产管理集团，全心全意为客户需求服务，提供专业、高效、灵活、安全的资产管理服务。

中民投资管以不断创新的财务投资模式“领航”，以科学完备的风险控制能力“护航”，建立多元的资产管理业务“舰队”。形成以资产经营、托管、重组、并购等投融资为手段的不良资产业务、非标债业务、以及基金管理业务和资本市场服务等业务，充分整合金融和产业资源，全面提升资产和资本价值，管理全球的优质资产。

中民投资管已经建立科学、高效、专业的投资决策机制和风险控制机制。我们坚持产融结合，坚持与客户分享我们的成果的资产管理理念。中民投资管充分依托强大的股东背景、依靠优秀的金融人才团队、凭借雄厚的资金实力、搭建出色的全球资源、发挥灵活的机制优势、利用丰富的资管经验，全力全意为客户服务。



金融新能

产融结合 创新驱动

## 中民新能：

国际一流的新能源投资运营集团

2014年10月29日，中民新能投资有限公司在北京正式成立，是中国民生投资集团在新能源领域的专业投资平台。两年多，强势拓展市场，创新商业模式，新能源、新业态、新金融三大板块齐头并进，取得稳固的市场站位。截止2016年末，注册资本已达95亿元，形成以新能源为主体、产融互补的集团架构。2016年12月18日，中民新能投资有限公司更名为中民新能投资集团有限公司。

我们通过自主开发与投资并购相结合、大型地面电站与分布式电站开发并举，进一步布局地热能、风能、生物质能、储能、能源互联网、农牧业及旅游等产业。

中民新能以“提供清洁能源，服务国家战略”为使命，致力于“清洁能源进万家”，力争在“十三五”末成为“全球优秀的新能源电力运营商，创新整合能源金融的典范，行业先进技术、先进商业模式和先进扶贫致富的代表。”



## 金融地产

### 上海新外滩，新型国际金融中心

## 中民嘉业：

### 打造产融结合的高成长产业投资运营平台

中民嘉业于2014年7月16日在上海黄浦区成立，公司注册资本100亿元人民币。依托中民投强大的品牌和资源优势，中民嘉业专注于高成长产业的投资和运营。顺应经济结构调整和产业升级的大趋势，甄选符合国家产业战略导向、响应社会发展巨大需求的产业进行重点布局，投资领域包括金融地产、建筑工业化、医疗健康等产业。同时，根据市场走势和产业周期，择机投资新兴业务，打造高成长产业的投资运营平台。立志成为有影响力的大型产融投资集团，持续为股东创造价值。

中民嘉业还将依托中民投强大的资本运作能力，搭建国际化、创新性的资本运作平台，开拓多样化的创新投融资渠道，通过建立“PE+上市公司”的双平台联动模式，打造扎实的产业基础，嫁接资本市场，实现投资回报最大化。

在金融地产领域，中民嘉业正主导推动上海外滩金融集聚带核心项目——董家渡金融城的开发；2015年12月，入主上置集团(01207.HK)，帮助其围绕地产核心业务积极转型，加速成为跨区域发展的综合性房地产金融集团；在产业地产领域，2016年11月，我们牵手亿达中国(03639.HK)，借助亿达中国在产业园区开发和运营方面的斐然业绩，不断扩大产业投资版图；在建筑工业化领域，中民嘉业通过投资中国第一家专注于建筑工业化的上市公司——中民筑友科技集团(00726.HK)，以工业现代化和信息化方式，助推建筑业“供给侧改革”；在医疗健康领域，衔接国家“大健康”战略，中民嘉业以医院投资作为突破，拓展医院产融结合新模式，已在国内多个省市实现医疗合作项目落地，共同加快民营资本与医疗健康产业的合作创新。





### 社区生态

5年：服务3万社区、5000万家庭

## 中民未来：

中国领先的社区增值服务提供商和资源整合者

中民未来是中民投在社区消费升级及居家养老领域布局的重要平台。作为中国领先的社区增值服务提供商和资源整合者，中民未来致力于提供以物业为入口，以社区为阵地，以居家养老为主导的私人管家服务模式，培育独特的社区增值服务大生态圈和大平台。

中民未来汇聚行业和市场的关键资源及信息，以住户和住户需求为指引，通过多种渠道借助信息化手段满足差异化需求，实现精准服务，提升效能。

中民未来积极承担社会职能，向大众普及财富和健康知识，大力发展居家养老、普惠金融等社区服务，积极推进社区消费的供给侧改革，实现社区消费升级。

中民未来助力中小物业企业及上下游产业的创新发展，拉动行业经济效益提升，树立物业管理行业在国民经济与社会发展中的新标杆。





通用航空

全球 Top2, 机队规模 300 架

中民航旅：

全球领先的公务航空综合服务商  
及航旅产业投资运营平台

作为国内经营种类最多、运行资质最全、运营范围最广、基地布局最完善的公务航空运营商，我们为遍布全球客户提供公务机托管、包机租赁、资产管理、地面代理、维修维护、购买咨询等全方位的公务航空定制化服务。我们以公务机投资运营为核心，未来将依托中民投强大的资本运作和产融结合能力，聚合大通航、旅游等领域优势资源，产业投资与基金运作相结合，逐步打造国内一流、国际领先的境内外航旅产业投资运营平台，构建通航、旅游、消费升级领域的产业共赢生态圈。





### 医疗健康

### 智慧医疗 医养结合

## 中民医疗： 提供全方位医疗健康解决方案

作为中民投集团医疗健康投资平台，中民医疗注册资本 50 亿元人民币，致力于发展居家养老为切入点的现代增值服务业，构建智慧医疗、智慧养老、医养结合体系闭环，全面开展医疗服务、普惠医疗、健康管理等业务。

在医疗服务板块，以专业医院投资管理集团为平台，在北京、上海等一线城市打造旗舰店，在全国辐射复制，打造全国领先的医疗服务体系。在普惠医疗板块，结合保险支付、家庭医生、互联网+、日间照料、养老服务、康复治疗等，为居民打造创新型社区医养结合服务中心。在健康管理板块，通过整合国内外高端医疗资源，借助顶尖的医疗技术手段，为中国高净值客户提供精准筛查、有效干预和快速诊疗等定制化健康管理服务。

未来，中民医疗将积极培育市场，快速布局，形成规模，致力于成为医疗服务新模式的创建者、健康生活新理念的倡导者、全方位医疗健康解决方案的提供者。

### 金融科技

#### 优势互补，打造金融科技工场

### 中民金服：

科技引领创新 整合创造价值

中民金服科技投资控股有限公司，致力于成为国际化的互联网 / 金融科技投资平台，通过聚焦泛金融行业，获取多个金融、类金融和技术类牌照；通过聚焦高科技行业，投资具有行业转型升级需求的科技创新技术。结合泛金融资源和科技创新技术，中民金服立志打造“金融科技工场”，对传统金融行业进行互联网化改造，并由专业运营团队设计创新性金融产品，将金融科技和服务应用相融合，将场景与资产连通，以人为本，为目标用户提供有差异化竞争力的产品与服务。

中民金服的战略是以“科技+”为一个中心，以公司“内外部合伙人”为两个支柱，打造开放式的合作关系和投资+运营的运作模式，通过与战略合作方共享资源、牌照，技术等资源，撬动项目和资金优势，实现业务快速发展。同时内部建立利益共享、风险共担的激励机制，提倡决策平等、优势互补的文化。

中民金服最终将通过以“投资布局资源、聚资源构建平台、借平台整合产业”三个阶段，逐渐构建具有中民投特色的“金融科技工场”。



INNOVATION  
SOLUTION  
BRANDING  
IDEAS  
MARKETING  
SUCCESS  
MANAGEMENT  
ANALYSIS

INNOVATION  
SOLUTION  
BRANDING  
IDEAS  
MARKETING  
SUCCESS  
MANAGEMENT  
ANALYSIS

INNOVATION  
SOLUTION  
BRANDING  
IDEAS  
MARKETING  
SUCCESS  
MANAGEMENT  
ANALYSIS

## 董事局

---



**董文标**  
董事局主席

---

亚洲金融合作联盟理事会主席  
全国工商联副主席  
第十届、十一届全国政协委员  
第十二届全国政协常委

## 董事局

---



**孙荫环**  
董事局副主席

---

全国工商联副主席  
第十二届全国政协常委  
亿达集团有限公司董事局主席



**李银珩**  
董事局执行副主席

---

投资决策委员会主席



## 董事局专门委员会



**张建宏**

董事、董事局战略管理委员会主席  
全国工商联副主席  
东岳集团董事局主席兼 CEO



**李银珩**

董事局执行副主席  
董事局投资决策委员会主席



**周海江**

董事、董事局风险管理委员会主席  
全国工商联副主席  
红豆集团党委书记、总裁

## 董事局专门委员会



**杨小平**

董事、董事局关联交易委员会主席  
第十二届全国政协委员  
正大集团副董事长  
清华大学全球共同发展研究院副院长



**李光荣**

董事、董事局咨询委员会主席  
特华投资控股有限公司董事长



**李镇西**

董事、董事局审计委员会主席



**史贵禄**

董事、董事局薪酬委员会主席  
全国工商联副主席  
第十二届全国人大代表  
荣民控股集团董事局主席



**茅永红**

董事、董事局提名和人事委员会主席  
全国工商联副主席  
第十二届全国政协常委  
百步亭集团董事局主席

## 董事局秘书



**钟吉鹏**

董事局秘书

董事局办公室主任  
亚洲金融合作联盟秘书长

## 独立董事



**章晟曼**

独立董事

世界银行前常务副行长  
花旗集团亚太区前主席

## 监事会



**何俊明**  
监事会主席

全国工商联副主席  
第十二届全国人大代表  
科创控股集团董事局主席



**高扬瑜**  
监事会副主席

华鑫通国际招商集团股份有限公司  
董事长兼总裁



**林腾蛟**  
监事

第十二届全国人大代表  
阳光控股有限公司  
董事局主席



**时珣**  
监事

广西金伍岳能源集团有限公司  
董事长



**孙翔**  
监事

新华联合冶金集团  
总裁



**白红敏**  
监事

中能成投资(北京)有限公司  
董事长

经营团队



李怀珍  
执行董事  
总裁  
首席执行官 (CEO)

经营团队



王建平  
副总裁  
首席财务官 (CFO)



孔林山  
副总裁  
首席运营官 (COO)  
首席合规官 (CCO)



张胜  
副总裁  
首席投资官 (CIO)  
中民航旅 董事长



陈国钢  
副总裁  
中民投资本 董事长



张志超  
副总裁  
中民嘉业 董事长  
中民医疗 董事长



吕本献  
副总裁  
中民投资管 董事长

### 子公司高管



**蔡志坚**  
总裁高级助理

中民投香港 负责人  
亚洲机构投资者联盟  
秘书长



**廖锋**  
总裁高级助理

中民投国际 总裁



**韩玮玺**  
总裁高级助理

中民金服 执行董事



**秦剑**  
总裁高级助理

中民医疗 总裁



**刘天凇**  
总裁高级助理

### 子公司高管



**艾伦·沃特**  
中民投国际 执行董事  
思诺保险  
总裁暨首席执行官



**欧定凯**  
中民投国际 首席投资官  
思诺保险  
执行副总裁 首席财务官



**王蓉**  
中民投租赁 董事长



**白锐平**  
中民新能 董事长



**陈东辉**  
中民嘉业 总裁



**阎军**  
中民嘉业 副总裁  
中民筑友 董事长



**王晖**  
中民未来 董事长



**王东芝**  
中民未来 总裁

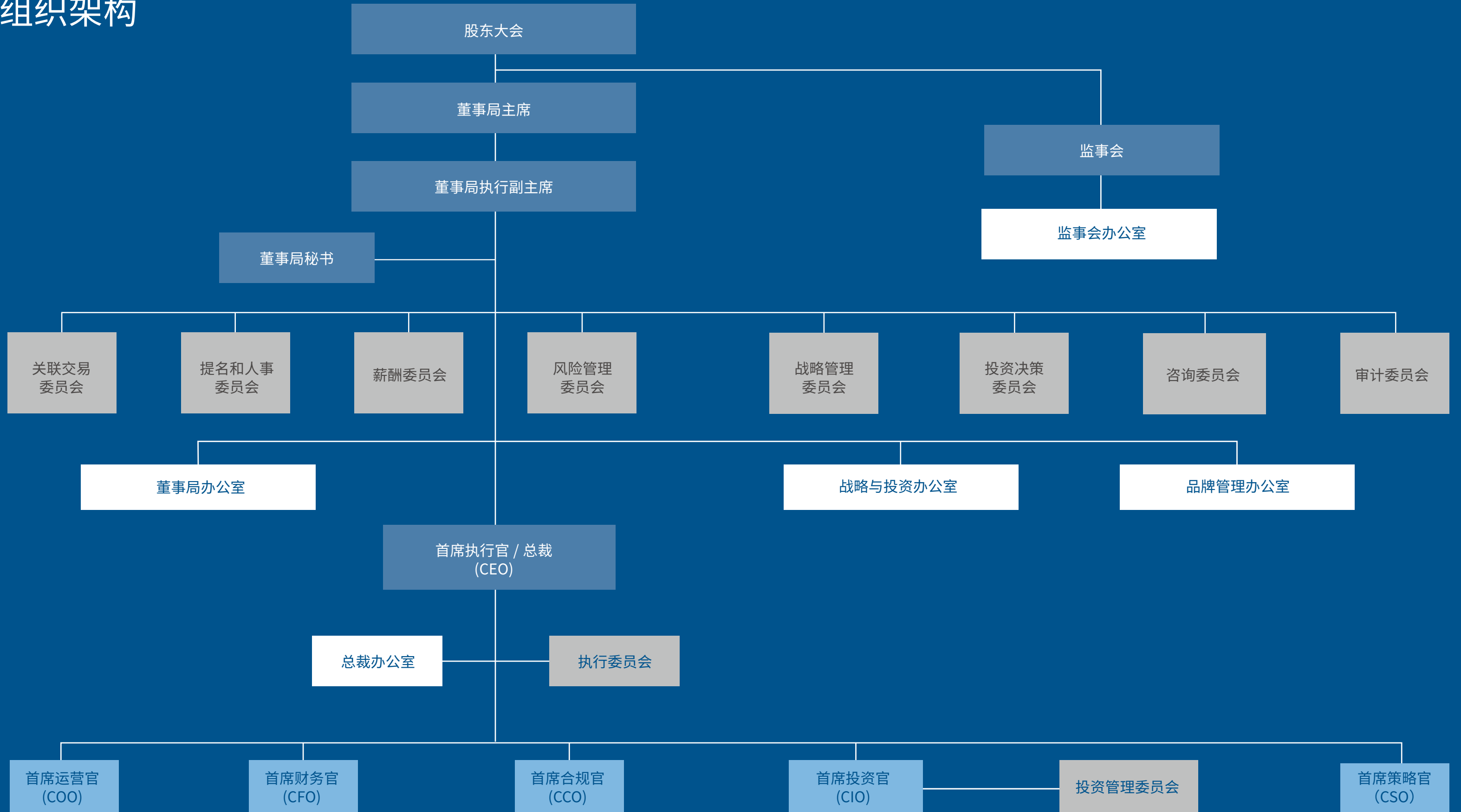


**朱益民**  
中民航旅 总裁



**Patrick Hansen**  
卢森堡国际通航 CEO

# 组织架构



## 股东介绍

中国民生投资集团（简称“中民投”）的股东中，共有 7 人为现任全国工商联副主席，4 人为全国人大代表，4 人为全国政协常委，7 人为全国政协委员。参股东均为大型民营企业，涉及新能源、机械制造、冶金信息科技、资产管理、服装、生物制药、环保、文化传媒、商贸、电力、家电百货、电子商务、金融、房地产等多个领域，是行业中的领军企业和佼佼者。其中苏宁电器、新华联合冶金控股集团、红豆集团、科创控股集团、亨通集团等均位列中国 500 强企业，同时位列中国民营企业 100 强；亿达控股、和润集团也即将进入中国民营企业 100 强阵营。

## 全球专家咨询委员会

为加速推进全球化战略，中民投于 2015 年 1 月成立全球专家咨询委员会，并在北京召开第一次会议，同年 10 月在新加坡召开了第二次会议，2016 年 10 月在上海召开第三次会议。全球专家咨询委员会是中民投董事局的非常设咨询、顾问机构，对董事局负责，主要采用会议的形式，对公司发展中面临的国际宏观形势、整体发展战略、海外投资战略及政策、公司治理等问题提供咨询建议。

委员会最多由 20 名委员组成，计划每年至少召开一次会议，委员会委员均为国内外具有显赫声望与地位的权威专家。



### 专家

肖卡特·阿齐兹	巴基斯坦前总理
罗兰·贝格	罗兰贝格咨询公司名誉主席
马雷克·贝尔卡	波兰前总理
谢国民	正大集团董事长
安格斯·迪顿	2015 年诺贝尔经济学奖得主
多米尼克·德维尔潘	法国前总理
吴作栋	新加坡前总理、荣誉国务资政
金胜猷	韩亚金融集团前会长
罗恩·丹尼斯	迈凯伦科技集团董事长
斯蒂芬·欧伦斯	美中关系全国委员会会长
罗马诺·普罗迪	欧盟委员会前主席、意大利前总理
苏里约	印尼工商会前主席
陈志武	耶鲁大学金融学教授
郑家纯	香港新世界发展有限公司主席及执行董事
周荣生	台湾中国信托商业银行前行长及总裁
李稻葵	清华大学教授
李光荣	特华投资控股有限公司董事长
杨小平	正大集团副董事长
张国宝	国家能源委员会专家委员会主任

### 秘书长

李银珩	中民投董事局执行副主席
麦启安	英国东亚委员会秘书长

## 社会责任

我们在关注自身发展的同时，更致力于承担社会责任。中民投积极开展社会公益活动，为所在社区的福利、教育、环保、健康等方面做出贡献，积极融入当地社区，促进社区繁荣与发展。中民投捐助公益性学校蒲公英中学的校舍重建，改善农民工子弟教育环境，同时支持广西的教育扶贫，我们还积极协助所在社区的扶贫帮困工作。

中民投与清华大学联合建立“全球产业 4.5 研究院”，在“工业 4.0”的基础上，整合金融资本服务、技术创新引领、产业政策推动、全球化的本地化支持和本地化的全球化推广等核心维度，打造生态系统，推动企业、行业和整体经济的转型升级，打造成为高水平科技创新智库，以创新促转型、以升级促发展。

中民投在宁夏盐池建设世界规模最大单体光伏电站，并从电站开工开始就迅速启动扶贫配套工程，累计投入 23.6 亿元资金实施光伏精准扶贫，采取“光伏+投资+智力+机制扶贫”的模式，解决可持续扶贫问题，为农民创造长期收入，成功探索出“光伏+”精准扶贫模式，使得盐池县十数万乡亲提前脱贫，获得社会各界一致好评。

我们积极发展建筑工业化，大力扶植和引导住宅产业化健康发展。中民投积极促进农民工转型升级为产业工人，为他们提供“市民保障”。

展望未来，中民投将持续与社会各界广泛合作，持续完善自身管理，支持民生工程与公益事业，促进社会和谐发展。



**CORPORATE SOCIAL  
RESPONSIBILITY**